

Se protéger contre les perceurs de fenêtre

Ce qui rend les chars d'assaut si résistants aux tirs, les prisons si sûres contre les évasions et les coffres-forts si impossibles à forcer arrête aussi les perceurs de fenêtre.

Bohrblocker Scherrer: la protection anticambriolage brevetée, en acier massif à base de manganèse.



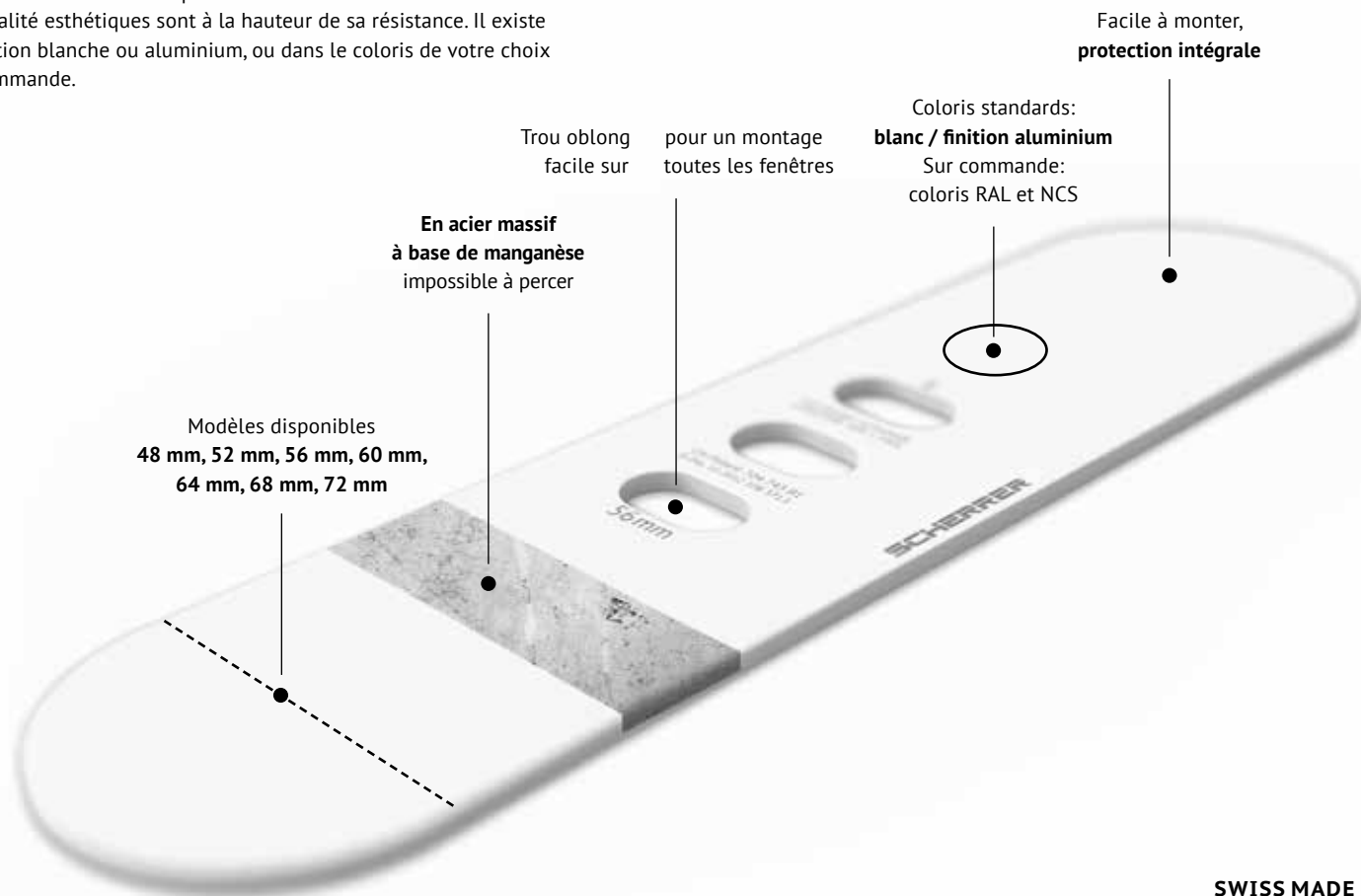
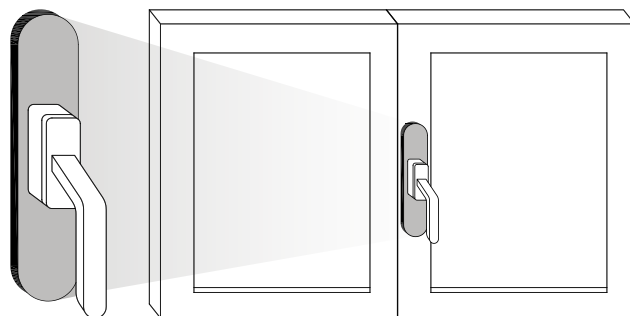
La protection à toute épreuve contre les perceurs de fenêtre

Le Bohrblocker Scherrer est constitué d'une plaque en acier massif très résistant à base de manganèse de très haute qualité. Il protège toute la zone entourant la poignée, empêchant ainsi les perceurs de fenêtre d'y pratiquer un trou.

Système breveté, s'adapte à toutes les fenêtres

Le Bohrblocker Scherrer est la première protection de ce type au monde. La solution qu'il propose est astucieuse et a été brevetée. Un produit 100% suisse: n° de brevet CH 704 743 B1.

Disponible en différentes largeurs et avec trois trous oblongs, le Bohrblocker Scherrer s'adapte à tous les modèles de fenêtre. Ses qualités esthétiques sont à la hauteur de sa résistance. Il existe en finition blanche ou aluminium, ou dans le coloris de votre choix sur commande.



SWISS MADE

Qui sont les perceurs de fenêtre?

Les perceurs de fenêtre sont des cambrioleurs qui percent fenêtres et portes-fenêtres – soi-disant sécurisées ou verrouillées – à l'aide d'une simple perceuse à main ou d'une chignole électrique, actionnent la poignée avec une tige en métal recourbée et pénètrent chez vous en quelques minutes, sans bruit ou presque.

Ils opèrent la nuit

Les perceurs de fenêtre ne viennent pratiquement que la nuit, pendant que les occupants dorment. Contrairement aux autres cambrioleurs, ils savent qu'ils peuvent se retrouver face à leurs victimes. Ce qui les intéresse, ce sont avant tout les objets faciles à voler: l'argent liquide, les clés de voiture, les montres, les bijoux, les téléphones ou les ordinateurs portables. Il n'est pas rare qu'ils pénètrent jusque dans la chambre à coucher pour voler un objet précieux sur la table de nuit.

Le point faible: les poignées de fenêtre

Le point faible de toutes les fenêtres, mêmes celles haut de gamme ou sécurisées, est la zone autour de la poignée. Les perceurs de fenêtre le savent bien et exploitent cette faille sans scrupules.

Quelques chiffres



30 secondes

C'est le temps qu'il faut à un perceur de fenêtre pour pénétrer sans bruit chez vous.



95 % pendant la nuit

Les perceurs de fenêtre viennent la nuit, pendant que les occupants dorment.



700 cambriolages

Pour un seul voleur. Les cambriolages par perçage de fenêtre sont en augmentation.



2 outils

Le cambrioleur n'a besoin que d'une perceuse et d'un crochet en métal.



3 minutes

C'est le temps qu'il vous faut pour monter le Bohrblocker et vous protéger.



«Être en sécurité chez soi ce n'est pas un luxe, c'est normal.»

Martin Scherrer
Président de la direction

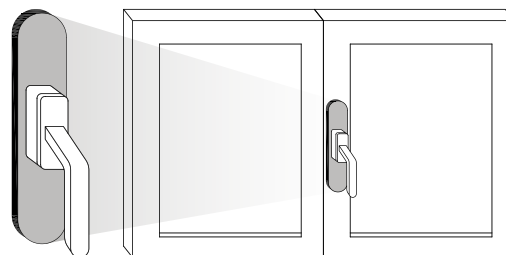


La solution

Il existe beaucoup de dispositifs anti-effraction, mais on oublie souvent un point important: «La zone autour de la poignée constitue un point faible que les cambrioleurs attaquent de plus en plus souvent, explique Martin Scherrer, gérant de Scherrer System. Le Bohrblocker pallie ce problème inquiétant. Il sécurise facilement, rapidement et à peu de frais vos fenêtres et vos portes-fenêtres.»

Le Bohrblocker RAPID pour s'équiper après coup

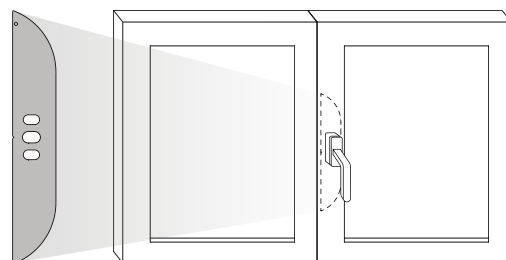
Le Bohrblocker RAPID a été conçu pour être monté sur les fenêtres et les portes-fenêtres déjà posées. Sa plaque d'acier à base de manganèse est maintenue en place par les vis et le carré de la poignée. En moins de 3 minutes, vous pouvez sécuriser votre fenêtre avec une protection anticambriolage fiable.



Le Bohrblocker CLASSIC pour les fenêtres neuves

Pour les fenêtres et portes-fenêtres neuves, nous vous recommandons le Bohrblocker CLASSIC. Ultra-résistant, il est intégré par le monteur à l'intérieur même du battant de la fenêtre, de manière invisible. Le Bohrblocker CLASSIC est fabriqué sur mesure pour chaque modèle de fenêtre, afin de garantir une protection optimale.

Pour plus d'informations sur les partenaires de Bohrblocker Scherrer:
www.bohrblocker.ch



Montage

Le Bohrblocker RAPID a été conçu pour les fenêtres et les portes-fenêtres déjà posées. La plaque d'acier à base de manganèse est maintenue en place par les vis et le carré de la poignée.

Le montage est tout ce qu'il y a de plus facile. Vous fixez vous-même le Bohrblocker sans difficulté et en moins de trois minutes, à l'aide d'un tournevis et en seulement quelques gestes. Si vous le souhaitez, nous (ou notre partenaire) pouvons nous charger du montage.

Le montage du Bohrblocker en vidéo sur www.bohrblocker.ch: facile et rapide!

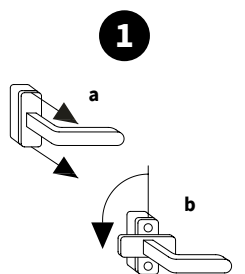


À savoir

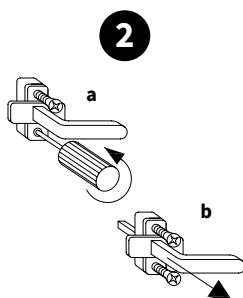
- ✓ Le Bohrblocker existe en blanc ou en finition aluminium. Moyennant un supplément, il est également disponible dans n'importe quel coloris RAL ou NCS.
- ✓ Les fenêtres et les portes-fenêtres de tous les fabricants peuvent être sécurisées avec le Bohrblocker.
- ✓ La forme du Bohrblocker lui permet de s'adapter à toutes les fenêtres et portes-fenêtres de modèle courant équipées d'une poignée qui se tourne, qu'elles soient en bois, en bois et métal ou en pvc.
- ✓ Vous êtes locataire? Le Bohrblocker a aussi été conçu pour vous protéger. Démontez le Bohrblocker lorsque vous déménagez, et remontez-le sur vos nouvelles fenêtres, tout simplement. Il n'y a ni dépôt de colle à enlever, ni trou à reboucher, la fenêtre est comme neuve.
- ✓ Le Bohrblocker Scherrer est un produit 100 % suisse et breveté (n° de brevet CH 704 743 B1).

Veuillez lire les instructions en dernière page pour bien choisir la largeur de votre Bohrblocker.

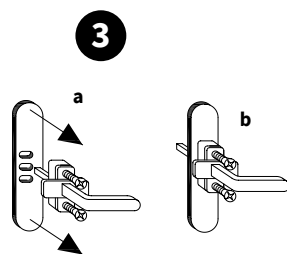
Instructions de montage



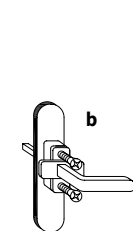
1 Ôter la plaque de la poignée (vous pouvez vous aider d'un tournevis)



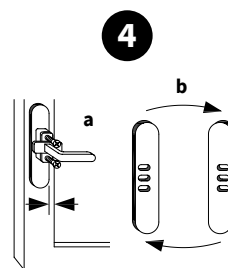
2 Dévisser / enlever la poignée



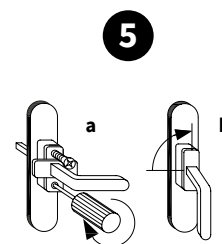
3 Insérer le Bohrblocker sur la poignée (l'inscription doit être positionnée sur le montant de



Bohrblocker (l'inscription doit être visible) et le fixer sur le montant de la fenêtre



4 Faire glisser le Bohrblocker le plus près possible de la vitre; faire pivoter à 180° si nécessaire



5 Revisser (utiliser des vis plus longues si nécessaire)



Portrait

Scherrer System SARL est une société suisse spécialisée dans la sécurisation des locaux d'habitation ou commerciaux contre les cambriolages. Depuis de nombreuses années, nous travaillons main dans la main avec plusieurs polices cantonales pour tout savoir sur les méthodes employées de nos jours par les cambrioleurs. Ensuite, nous développons des produits qui fournissent sécurité et confort à leurs utilisateurs.

August Scherrer

Membre de la direction

Martin Scherrer

Président de la direction



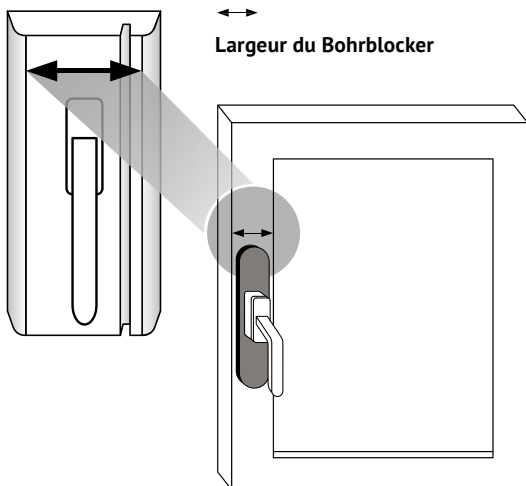
«Une protection anticambriolage n'est efficace que si elle est facile à utiliser.»

August Scherrer

Membre de la direction

Choisir la bonne largeur de Bohrblocker

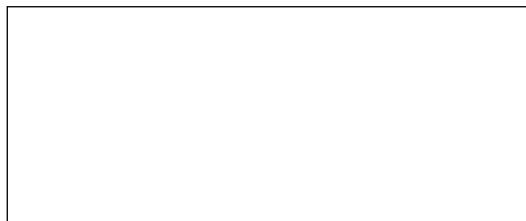
1. Mesurer le montant de la fenêtre ou de la porte-fenêtre.
2. Choisir le Bohrblocker de largeur immédiatement inférieure. Exemple: si le montant de la fenêtre mesure 55 mm, choisir le Bohrblocker disponible en 52 mm.



Le Bohrblocker est disponible dans les largeurs suivantes:
48 mm | 52 mm | 56 mm | 60 mm | 64 mm | 68 mm | 72 mm

bohrblocker 
SCHERRER

Scherrer System GmbH, Suisse
www.bohrblocker.ch



Partenaire de distribution